



สถิติการให้บริการ

โรงเรียนปากท่อพิทยาคม

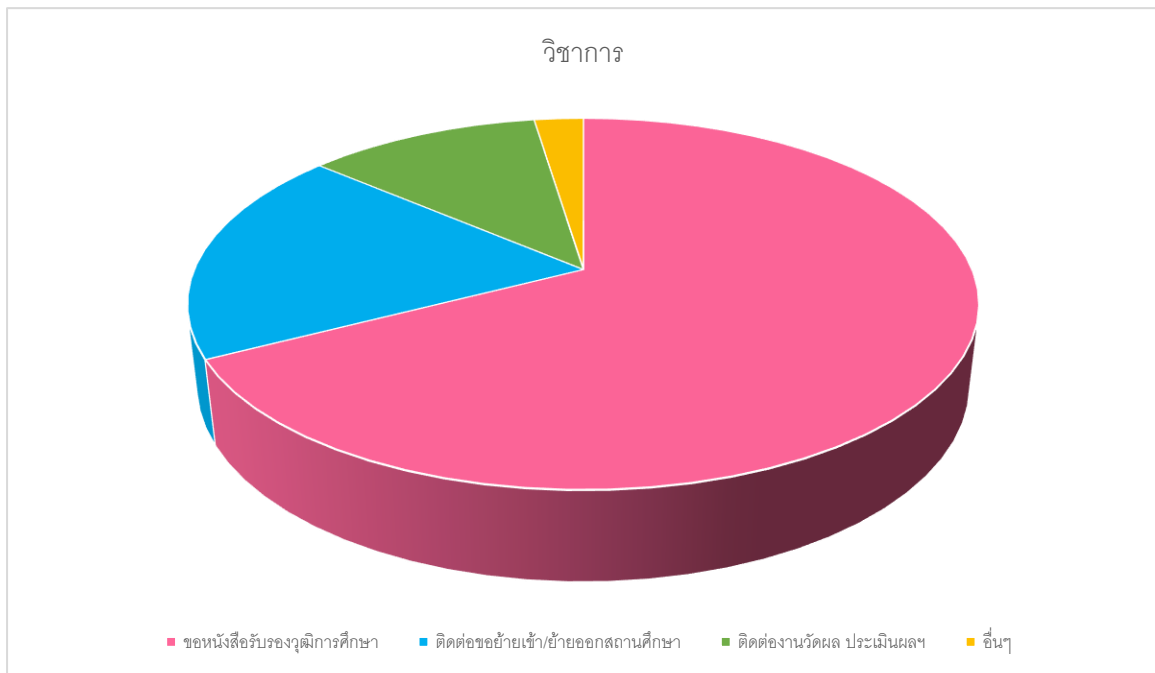
ไตรมาส 1 - 3

ปีการศึกษา 2566



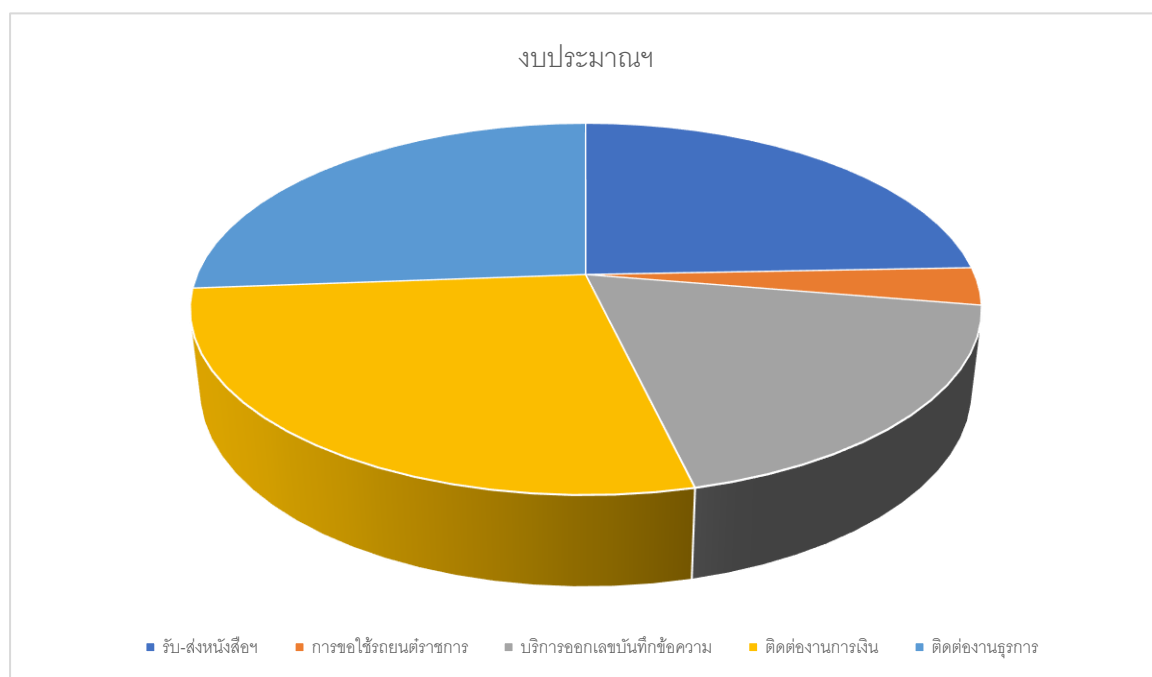
สถิติการให้บริการ ปีงบประมาณ พ.ศ.2566
สำนักงานเขตพื้นที่การศึกษามัธยมศึกษาราชบุรี

ที่	กลุ่ม/งานบริการ	สถิติการให้บริการ			รวมทั้งสิ้น	ร้อยละ
		ไตรมาส 1 ต.ค.-ธ.ค.65	ไตรมาส 2 ม.ค.-มี.ค.66	ไตรมาส 3 เม.ย.-มิ.ย.66		
	กลุ่มบริหารงานวิชาการ					
1	ขอหนังสือรับรองวุฒิการศึกษา	38	580	29	647	67.40
2	ติดต่อขอย้ายเข้า/ย้ายออกสถานศึกษา	12	107	62	181	18.85
3	ติดต่องานวัดผลประเมินผลฯ	54	24	31	109	11.35
4	อื่นๆ	13	9	1	23	2.40
	รวม	117	720	123	960	100.00



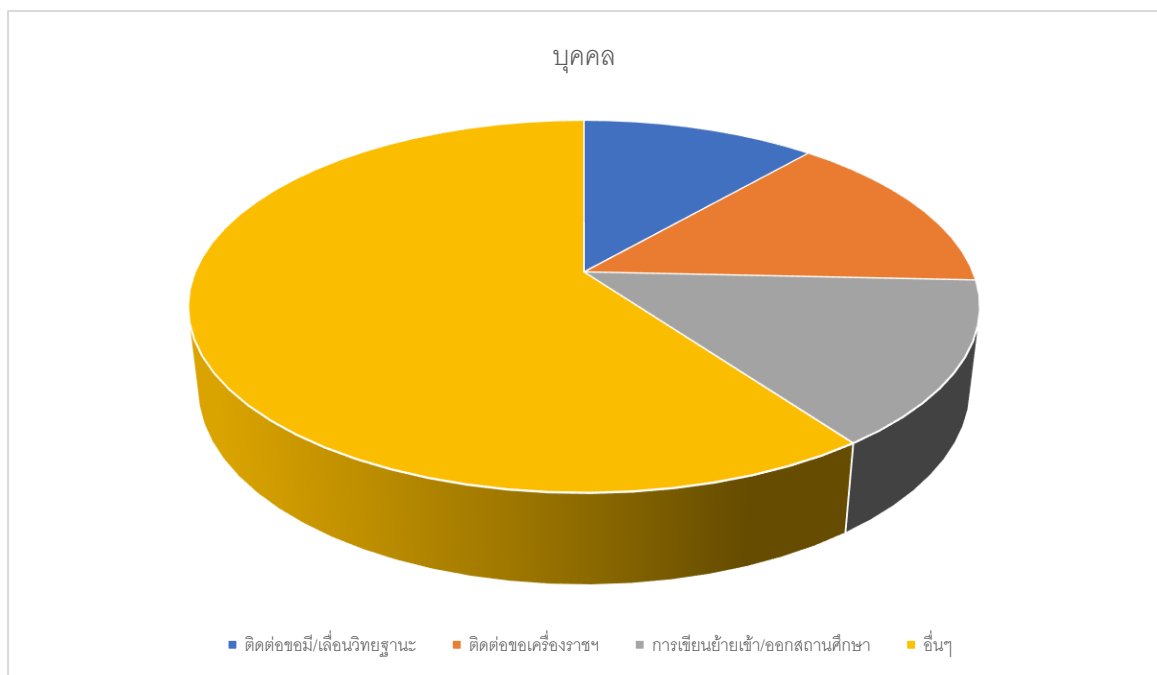
สถิติการให้บริการ ปีงบประมาณ พ.ศ.2566
สำนักงานเขตพื้นที่การศึกษามัธยมศึกษาราชบุรี

ที่	กลุ่ม/งานบริการ	สถิติการให้บริการ			รวมทั้งสิ้น	ร้อยละ
		ไตรมาส 1 ต.ค.-ธ.ค.65	ไตรมาส 2 ม.ค.-มี.ค.66	ไตรมาส 3 เม.ย.-มิ.ย.66		
	กลุ่มบริหารงานงบประมาณและแผนงาน					
1	รับ-ส่งหนังสือจากหน่วยงานภายใน/ภายนอก	108	216	251	575	24.39
2	การขอใช้รถยนต์ราชการ	16	32	29	77	3.26
3	บริการออกเลขบันทึกข้อความ	27	201	212	440	18.65
4	ติดต่องานการเงิน(ชำระค่าบำรุงการศึกษาฯลฯ)	43	406	200	649	27.51
5	ติดต่องานธุรการ	111	302	205	618	26.19
	รวม	305	1,157	897	2,359	100.00



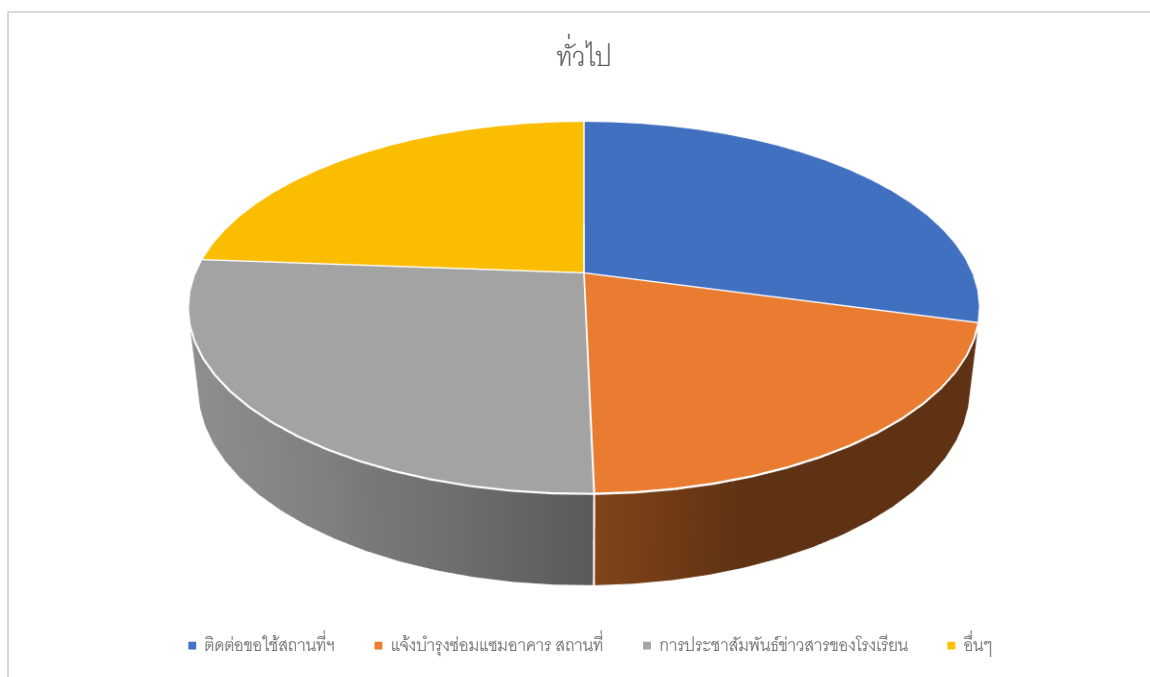
สถิติการให้บริการ ปีงบประมาณ พ.ศ.2566
สำนักงานเขตพื้นที่การศึกษามัธยมศึกษาราชบุรี

ที่	กลุ่ม/งานบริการ	สถิติการให้บริการ			รวม ทั้งสิ้น	ร้อยละ
		ไตรมาส 1 ต.ค.-ธ.ค.65	ไตรมาส 2 ม.ค.-มี.ค.66	ไตรมาส 3 เม.ย.-มิ.ย.66		
	กลุ่มบริหารงานบุคคล					
1	ติดต่อขอมี/เลื่อนวิทยฐานะฯ	2	-	2	4	11.42
2	ติดต่อขอเครื่องราชฯ	5	-	-	5	14.29
3	การเขียนย้ายเข้า/ออกสถานศึกษา	-	-	5	5	14.29
4	อื่นๆ	12	6	3	21	60.00
	รวม	19	6	10	35	100.00



สถิติการให้บริการ ปีงบประมาณ พ.ศ.2566
สำนักงานเขตพื้นที่การศึกษามัธยมศึกษาสุพรรณบุรี

ที่	กลุ่ม/งานบริการ	สถิติการให้บริการ			รวมทั้งสิ้น	ร้อยละ
		ไตรมาส 1 ต.ค.-ธ.ค.65	ไตรมาส 2 ม.ค.-มี.ค.66	ไตรมาส 3 เม.ย.-มิ.ย.66		
	กลุ่มบริหารงานทั่วไป					
1	ติดต่อขอใช้สถานที่จากหน่วยงานภายใน/ ภายนอก	19	3	21	43	29.25
2	แจ้งบำรุง ซ่อมแซมอาคาร สถานที่	11	6	13	30	20.41
3	การประชาสัมพันธ์ข่าวสารของโรงเรียน	9	13	17	39	26.53
4	อื่นๆ	5	18	12	35	23.81
	รวม	44	40	63	147	100.00



สถิติการให้บริการ ปีงบประมาณ พ.ศ.2566
สำนักงานเขตพื้นที่การศึกษามัธยมศึกษาราชบุรี

ที่	กลุ่ม/งานบริการ	สถิติการให้บริการ			รวม ทั้งสิ้น	ร้อยละ
		ไตรมาส 1 ต.ค.-ธ.ค.65	ไตรมาส 2 ม.ค.-มี.ค.66	ไตรมาส 3 เม.ย.-มิ.ย.66		
	กลุ่มบริหารงานกิจการนักเรียน					
1	รับทราบพฤติกรรมนักเรียน	15	30	14	59	29.21
2	ระบบดูแลช่วยเหลือนักเรียน	26	15	31	72	35.64
3	ติดต่อประสานงาน	12	16	18	46	22.77
4	อื่นๆ	5	9	11	25	12.38
	รวม	58	70	74	202	100.00

